

30

株式会社ホイミ

ホイミ堂 北加賀屋店

◎事業内容

・ 就労継続支援 B 型

◎定員

20 名

◎対象者 身体 知的 精神 発達 難病

◎住所

・ 大阪市住之江区北加賀屋 2-12-7 丸一ビル 2F

◎電話番号

・ 06-6682-1600

◎FAX

・ 06-6682-1601

◎最寄り駅

・ 地下鉄 北加賀屋駅

◎送迎 要相談

◎入浴 なし

◎昼食 あり

◎車いす利用 あり

◎開所時間

・ 月～土、祝 9:00～15:00

◎活動内容

・ 植物の育成

・ 内職作業

・ 就労知識、能力向上の訓練

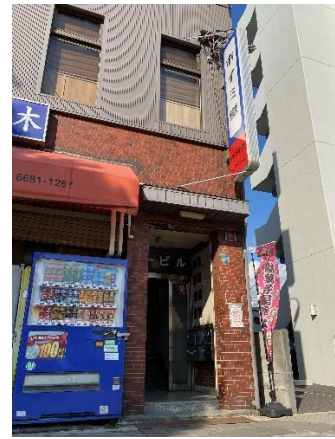
◎事業所の特色

在宅就労では植物の育成を中心にビーズやミサンガ作り、編み物などの簡単な内職

通所では店内外の清掃作業を行っていただきます

9:00～15:00 の間で 60 分作業して頂き、工賃は月額 5000～10000 円 ※皆勤手当あり

通所の日数や、能力により在宅のみの作業でも工賃アップもあります



・ 事業所外観



・ 植物の水やり



・ クラフトテープによる作品

